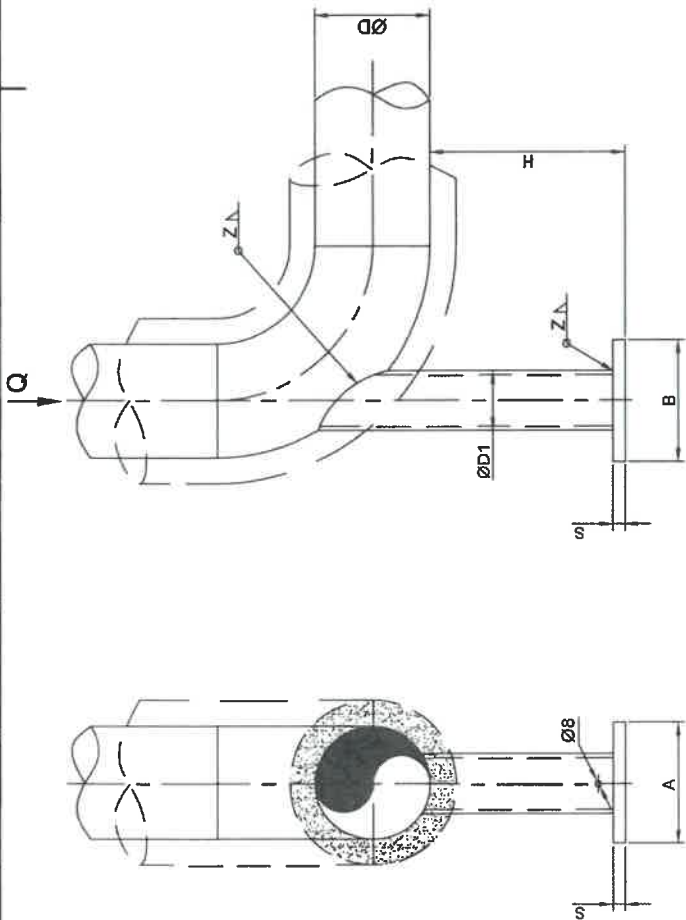


# PRIEDAS NR.2



Ds	50-600 (2"-24")	50-600 (2"-24")
Temperatūra	-29/400°	400/500°
Vamzdis (sch. STD)	žiūr. 7 past.	žiūr. 7 past.
Lakštas	S275JR	žiūr. 7 past.

## Pastabos:

1. Suvirinimo darbus atlikti pagal LST EN 1011-2+A1:2004.
2. Suvirinamų jungčių paruošimas pagal LST EN ISO 9692-1:2013. Suvirinamų siūlių statinių ilgis Z priimtas pagal ploniausią iš suvirinamų elementų storį, be atskiral nurodytų.
3. Virinti elektrodais: tipas E 425 B 42 H5 arba E 424 B 12 H5 pagal LST EN ISO 2560:2010, viela W 425 W 3Si1 pagal EN ISO 636 (angliniam pilienui).
4. Projekte numatytas medžiagas galima keisti į analogiškas medžiagas, suderinus su projektuotojais.
5. Atramų padengimas: pagal specifikaciją OL-TR-CR-011 (lentelė A-1, A-2).
6. Matmenį "H" žiūrėti brėžinyje.
7. Atramos medžiaga pagal projektuojamo vamzdyno medžiagą.

## Leistinos apropos

Ø	2"	2 1/2"	3"	4"	5"	6"	8"	10"	12"	14"	16"	18"	20"	24"
Q, kN	1,0	2,0	2,5	3,0	6,0	8,0	20,0	20,0	25,0	35,0	35,0	35,0	40,0	70,0

Atrama TO-2"-24"		Atrama					
Diametras	ØD	ØD1	A	B	H	S	
50/2"	60.3	48.3	100	100	žiūrėti brėžinyje	8	
65/2 1/2"	73.0	60.3	100	100		8	
80/3"	88.9	73.0	100	100		8	
100/4"	114.3	88.9	150	150		10	
125/5"	141.3	114.3	150	150		10	
150/6"	168.3	141.3	200	200		10	
200/8"	219.1	168.3	250	250		12	
250/10"	273	219.1	300	300		12	
300/12"	323.8	273	350	350		14	
350/14"	355.6	323.8	400	400		14	
400/16"	406.4	355.6	400	400	16		
450/18"	457	406.4	450	450	16		
500/20"	508	457	500	500	20		
600/24"	610	508	550	550	20		

Laida		Data		Statybai		Keitimų pavadinimas (priežastis)	
0		2021.06.02					
<b>ORIENT Lietuva</b> <small>INVESTICIJŲ SKYRIAUS PROJEKTAVIMO GR.</small>				Vamzdyno detalės			
Atest. Nr.	Pareigos	Pavardė	Parašas	Data			
39050	Pr.dar.vad.	D. Virkutis	<i>[Signature]</i>	2021.06.11			
32173	PDV	A. Žukovas	<i>[Signature]</i>	2021.06.11			
					Atrama TO 2"-24"		
					ASME vamzdžiams		
					Mastelis	Lapų	Laida
						1	0
					OLP00000-TDP-M-062		